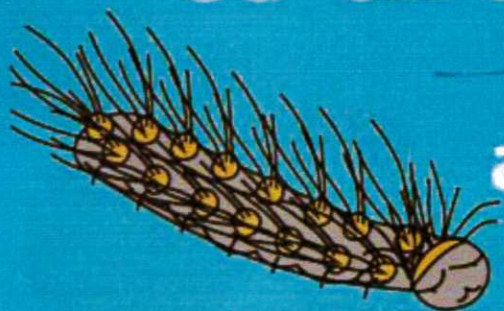


# Chenilles

processionnaires  
du chêne et du pin :



attention **aux poils**

Ces chenilles provoquent des **réactions allergiques**

Je ne m'approche pas  
et je ne touche pas  
les chenilles  
ou leur nid



En savoir plus ?  
[www.ars.auvergne-rhone-alpes.sante.fr](http://www.ars.auvergne-rhone-alpes.sante.fr)

**ars**  
Agence Régionale de Santé  
Auvergne-  
Rhône-Alpes



# La chenille : qui est-elle ?



Il s'agit de la chenille processionnaire du chêne et du pin.

On la rencontre au printemps et en été sur les chênes et en hiver sur les pins. Elle vit dans des nids accrochés aux arbres et se déplace en groupe.

Ses poils urticants se détachent facilement lors d'un contact ou sous l'effet du vent et restent présents très longtemps.



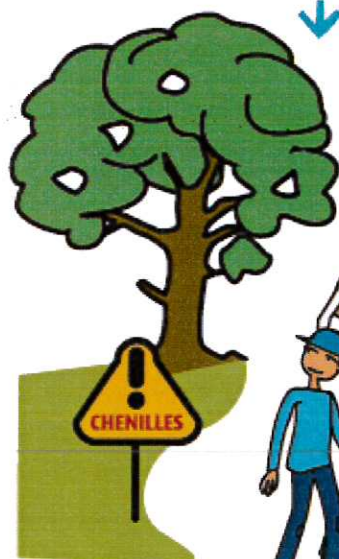
## ↓ Quels risques pour ma santé ?

- de fortes réactions allergiques au niveau des yeux ;
- des rougeurs et des démangeaisons sur la peau ;
- des difficultés respiratoires.



## ↓ Comment me protéger ?

- Je ne m'approche pas et je ne touche pas les chenilles ou leur nid ;
- je ne me promène pas sous les arbres porteurs de nids ;
- je porte des vêtements longs ;
- j'évite de me frotter les yeux pendant ou au retour d'une balade ;
- en cas de doute, je prends une douche et je change de vêtements ;
- je lave les fruits et les légumes de mon jardin ;
- j'évite de faire sécher du linge à côté des arbres infestés.



**En cas de réaction allergique au niveau des yeux, de la peau ou des voies respiratoires, je consulte un médecin.**

### CONTACT

Agence Régionale de Santé Auvergne-Rhône-Alpes  
Tél. : 04 72 34 74 00  
[www.ars.auvergne-rhone-alpes.sante.fr](http://www.ars.auvergne-rhone-alpes.sante.fr)