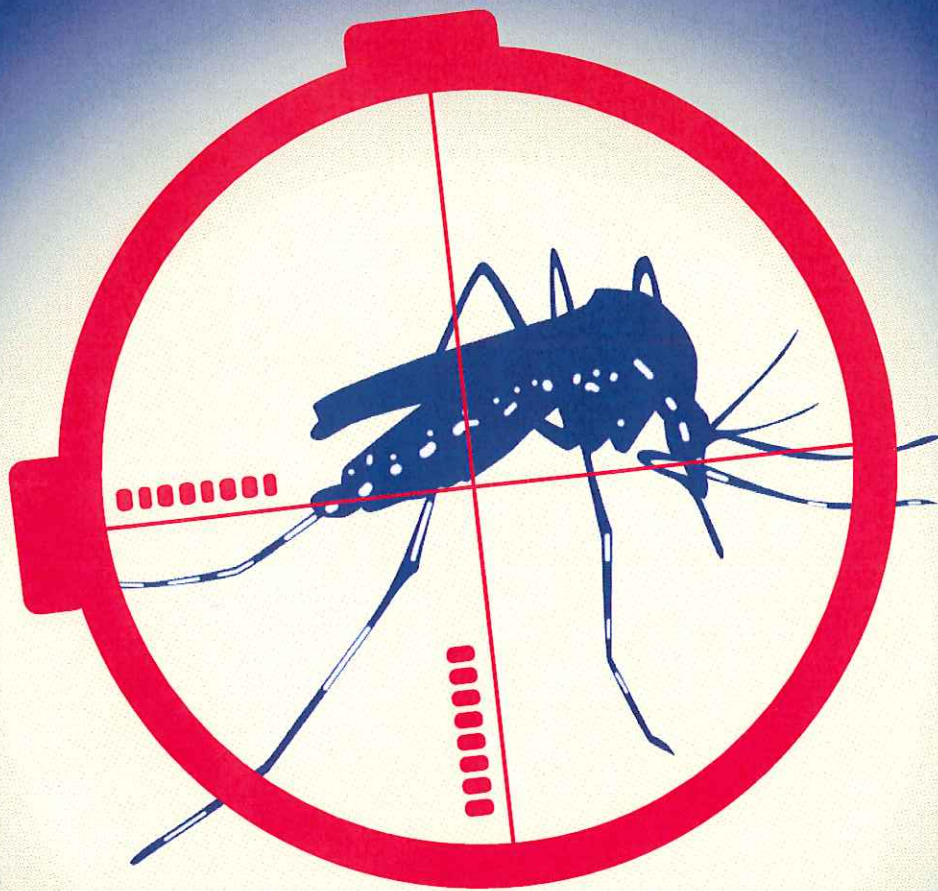


Il peut transmettre la dengue, le chikungunya et le zika lorsqu'il est porteur de ces virus.



MOUSTIQUE TIGRE* **LUTTONS CONTRE** **SON INSTALLATION!**

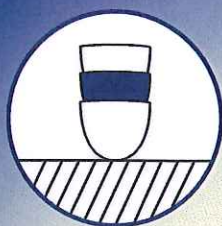
Ce moustique est particulièrement nuisant. Il s'est installé depuis 2004 dans le sud de la France et son territoire est en pleine expansion.

Comment le reconnaître ?

- Il se distingue des autres moustiques par sa coloration noire et blanche.
- C'est un moustique qui pique le jour.
- Il se déplace peu (une centaine de mètres) : le moustique qui vous pique est né chez vous.

**Aedes Albopictus* - taille réelle à l'âge adulte : 5mm

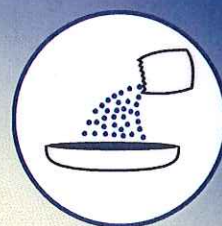
Pour lutter contre ce moustique, il est nécessaire de limiter ses lieux de ponte et de repos.



Enlever tous les objets abandonnés dans le jardin ou sur la terrasse qui peuvent servir de récipient.



Vider une fois par semaine les soucoupes, vases, seaux.



Remplir les soucoupes des pots de fleurs avec du sable mouillé.

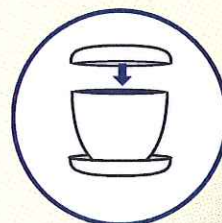
Je couvre, je jette, je vide tous les récipients pouvant contenir de l'eau



Vérifier le bon écoulement des eaux de pluie (gouttières...).



Entretien le jardin : élaguez, débroussailliez, taillez, ramassez les fruits tombés et les déchets végétaux, réduisez les sources d'humidité.



Couvrir toutes les réserves d'eau à l'aide d'une moustiquaire.

Les produits anti-moustiques ne permettent pas de les éliminer durablement.

ars
● Agence Régionale de Santé
Auvergne-
Rhône-Alpes

www.ars.auvergne-rhone-alpes.sante.fr